

CRIMMASTER

Piastra per capelli frisé automatica



MANUALE D'USO

Carissima cliente,

Grazie per aver acquistato il nostro prodotto.

Questa piastra frisé rotante automatica realizza ricci con texture frisé in pochi secondi.

Questo manuale riporta le linee guida di sicurezza e le istruzioni operative. La preghiamo di leggere attentamente questo manuale prima di utilizzare il suo prodotto.

LA CONFEZIONE INCLUDE:

1 x Piastra per capelli frisé

1 x Manuale d'uso



SPECIFICHE

Alimentazione: 110-240 V, 50/60 Hz

Potenza: 36 W

Materiale: polimero ABS

Applicabile su capelli: Asciutti

Intensità di calore:

2 livelli - 190°C, 210°C

Tempo di riscaldamento: 5 minuti

Lunghezza del cavo (m): 1,8 m

Categoria di protezione: classe II

Ideale per look firisé o per ravvivare i capelli volumizzandoli sin dalla radice.

Può anche essere utilizzato per creare ricci testurizzati e voluminosi.



IMPORTANTI ISTRUZIONI DI SICUREZZA

Legga attentamente questo manuale prima di utilizzare il prodotto E LO CONSERVI PER UN UTILIZZO FUTURO.

- Prima di collegare il dispositivo a una presa di corrente, assicurarsi che il voltaggio indicato sull'etichetta dei dati tecnici corrisponda al voltaggio della presa di corrente.
- Collegare l'apparecchio solo ad una fonte di corrente alternata e ad una presa con contatto di terra. Non tirare il cavo su spigoli aguzzi, fissarlo in posizione o lasciarlo penzolare liberamente! Tenere il cavo e l'apparecchio lontano da zone calde e umide!
- Il cavo principale di questo apparecchio non può essere sostituito. Se il cavo della spina è danneggiato o difettoso, il dispositivo deve essere smaltito.
- Prima dell'uso, verificare che l'apparecchio funzioni correttamente. Non utilizzare il dispositivo se:
 - Il cavo di collegamento è danneggiato.
 - Il dispositivo mostra danni evidenti.
 - Il dispositivo è caduto.
- Non avvolgere il cavo attorno al dispositivo.
- Il cavo principale non deve entrare in contatto con le parti calde del dispositivo e non deve mai essere fatto passare tra le piastre riscaldanti.
- Inserire la spina del cavo principale nella presa di rete elettrica solo quando il dispositivo è spento.

- Il dispositivo non deve entrare in contatto con materiale infiammabile. Inoltre non deve essere utilizzato vicino a materiale infiammabile perché le piastre riscaldanti raggiungono una temperatura di ca. 230 °C!
- Non coprire mai le piastre riscaldanti con alcun oggetto.
- Il dispositivo non deve mai essere acceso quando le piastre sono chiuse. Assicurarsi che le piastre del dispositivo siano aperte.
- Rimuovere la spina dall'alimentazione:
 - Se il dispositivo non funziona correttamente
 - Prima della pulizia
 - Dopo ogni utilizzo
- Scollegare sempre il dispositivo dalla rete elettrica e lasciar raffreddare l'apparecchio prima della pulizia e della manutenzione, o se si verificano guasti durante il funzionamento.

Attenzione:

Rischio di ustioni a causa delle piastre riscaldanti e delle parti calde dell'apparecchio.

Evitare il contatto con la pelle e gli occhi.

Rischio di shock elettrico!

Non utilizzare mai il dispositivo con le mani bagnate, nella vasca da bagno, nella doccia o sopra un lavandino pieno d'acqua. Se l'apparecchio cade in acqua, rimuovere il cavo principale dalla presa.

Rischio di incendio con lacca per capelli!

La lacca per capelli può provocare incendi quando la sostanza entra in contatto con le piastre riscaldanti.

- Non immergere mai il dispositivo in acqua o altri liquidi.
- Questo prodotto è riservato ai soli adulti. Si prega di conservare il prodotto correttamente dopo l'uso. Tenere lontano dalla portata dei bambini per evitare lesioni accidentali.
- Per evitare che si verifichi una situazione di pericolo, non riparare da soli il prodotto o i suoi accessori né modificarli in alcun modo. Per tutte le riparazioni, contattare un centro di assistenza autorizzato. Manomettendo il prodotto, si rischia di invalidare i diritti legali derivanti da prestazioni insoddisfacenti o la garanzia di qualità.
- Qualsiasi intervento di assistenza o riparazione deve essere eseguito da un rappresentante dell'assistenza autorizzato.
- Utilizzare questo apparecchio solo per lo scopo previsto.

COMPONENTI



1. Piastra riscaldante	5. Rivestimento cerniera
2. Rivestimento LED	6. Interruttore / Impostazione della temperatura
3. BLOCCO A PRESSIONE	7. Piastra riscaldante
4. Cavo di alimentazione	

ISTRUZIONI DI FUNZIONAMENTO

ACCENSIONE DEL DISPOSITIVO

Collegare il dispositivo alla rete elettrica e accendere il dispositivo utilizzando l'interruttore a scorrimento. L'indicatore rosso dovrebbe accendersi.

IMPOSTAZIONE DELLA TEMPERATURA

È possibile scegliere tra 190 ° C e 230 ° C.

Imposti la temperatura adatta (a seconda dei suoi capelli) tramite il regolatore della temperatura. La luce a LED lampeggerà e si fermerà quando viene raggiunta la temperatura selezionata.

Attenzione: una temperatura selezionata in modo errato o un uso improprio dell'apparecchio mette i capelli a rischio di gravi danni o, nel peggiore dei casi, di bruciature.

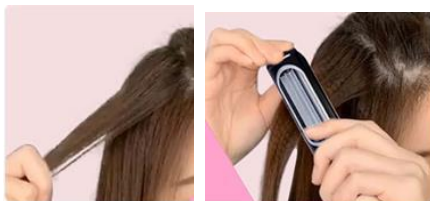
Nota: alzando l'impostazione della temperatura sul valore più alto, la temperatura viene raggiunta in pochi secondi, abbassandola, la temperatura scende più lentamente.

Suggerimento: scegliere sempre la temperatura più bassa (190 °C) quando si utilizza l'apparecchio per la prima volta.

COME ACCONCIARE

1.

Divida i capelli in ciocche più piccole.
Sistemi la ciocca di capelli tra i rulli rotanti del bigodino iniziando dalla radice e muovendosi verso la punta dei capelli.



2.

I rulli girevoli si attiveranno quando chiuderà il bigodino stringendo l'impugnatura. È importante che i rulli ruotino verso le punte. Non tirare il dispositivo verso le punte, lasciare che proceda da solo.



3.

Crimmaster attirerà automaticamente i suoi capelli tra i rulli rotanti. Consigliamo comunque di guidarli delicatamente e lentamente nel processo di arricciatura per ottenere risultati ancora migliori.

PASSAGGI RAPIDI



1. Allinei i capelli
2. Stringa e tenga chiusa la piastra per 5-8 secondi
3. Ripeta i passaggi precedenti



Dopo l'uso, scolleghi la spina dall'alimentazione e attenda che il dispositivo si raffreddi. Spinga il blocco sull'estremità, le piastre si chiuderanno per una comoda conservazione.

Istruzioni per il riciclaggio e lo smaltimento



Questo marchio indica che questo prodotto non deve essere smaltito con altri rifiuti domestici in tutta l'UE. Per prevenire possibili danni all'ambiente o alla salute umana derivanti dallo smaltimento incontrollato dei rifiuti è necessario riciclarlo responsabilmente per promuovere il riutilizzo sostenibile delle risorse materiali. Per restituire il dispositivo usato, utilizzi i sistemi di restituzione e raccolta o contatti il rivenditore presso cui è stato acquistato il prodotto. Possono ritirare questo prodotto ed avviarlo ad un riciclaggio sicuro per l'ambiente.



Dichiarazione del produttore sulla conformità ai requisiti delle direttive CE applicabili.